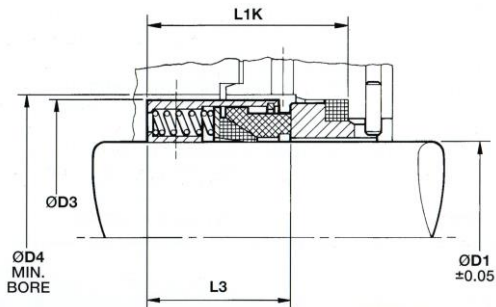


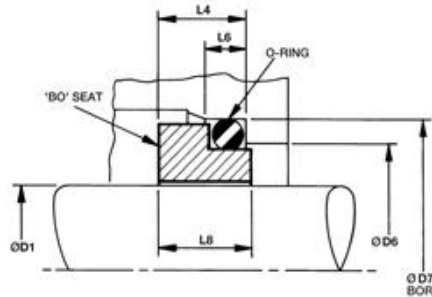


Торцовые уплотнения с фторопластовым клином фирмы John Crane («Джон Крейн», Англия)

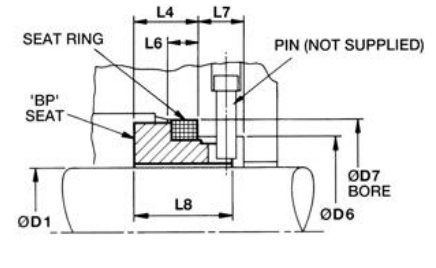
Уплотнения с фторопластовым клином идеально подходят для применений в химической отрасли общего назначения, подходят для использования с коррозионными средами.



Тип 59U



Седло ВО



Седло ВР

Вал D1 ±0,05	D3	D4	L1K	L3	D6	D7	L4	L6	L7	L8 для ВО	L8 для ВР
14	24	26	35,0	23,0	21	25	12,0	4	8,5	12,8	18,5
16	26	28	35,0	23,0	23	27	12,0	4	8,5	12,8	18,5
18	32	34	37,5	24,0	27	33	13,5	5	9,0	14,5	20,5
20	34	36	37,5	24,0	29	35	13,5	5	9,0	14,5	20,5
22	36	38	37,5	24,0	31	37	13,5	5	9,0	14,5	20,5
24	38	40	40,0	26,7	33	39	13,3	5	9,0	14,3	20,3
25	39	41	40,0	27,0	34	40	13,0	5	9,0	14	20,0
28	42	44	42,5	30,0	37	43	12,5	5	9,0	13,5	19,5
30	44	46	42,5	30,5	39	45	12,0	5	9,0	13	19,0
32	46	48	42,5	30,5	42	48	12,0	5	9,0	13	19,0
33	47	49	42,5	30,5	42	48	12,0	5	9,0	13	19,0
35	49	51	42,5	30,5	44	50	12,0	5	9,0	13	19,0
38	54	58	45,0	32,0	49	56	13,0	6	9,0	14	20,0
40	56	60	45,0	32,0	51	58	13,0	6	9,0	14	20,0
43	59	63	45,0	32,0	54	61	13,0	6	9,0	14	20,0
45	61	65	45,0	32,0	56	63	13,0	6	9,0	14	20,0
48	64	68	45,0	32,0	59	66	13,0	6	9,0	14	20,0
50	66	70	47,5	34,0	62	70	13,5	6	9,0	14,5	20,5
53	69	73	47,5	34,0	65	73	13,5	6	9,0	14,5	20,5
55	71	75	47,5	34,0	67	75	13,5	6	9,0	14,5	20,5
58	78	83	52,5	39,0	70	78	13,5	6	9,0	14,2	20,5
60	80	85	52,5	39,0	72	80	13,5	6	9,0	14,2	20,5
63	83	88	52,5	39,0	75	83	13,5	6	9,0	14,2	20,5
65	85	90	52,5	39,0	77	85	13,5	6	9,0	14,2	20,5
68	88	93	52,5	39,0	81	90	13,5	7	9,0	14,2	20,5
70	90	95	60,0	45,5	83	92	14,5	7	9,0	15,2	21,5
75	95	104	60,0	45,5	88	97	14,5	7	9,0	15,2	21,5
80	104	109	60,0	45,5	95	105	15,0	7	9,0	15,7	22,0
85	109	114	60,0	45,5	100	110	15,0	7	9,0	15,7	22,0
90	114	119	65,0	50,0	105	115	15,0	7	9,0	15,7	22,0
95	119	124	65,0	50,0	110	120	15,0	7	9,0	15,7	22,0
100	124	129	65,0	50,0	115	125	15,0	7	9,0	15,7	22,0

Тип 59U (DIN 24960)

Диаметр вала 14...100 мм
 Температура -50...+400 °С
 Скорость до 25 м/с (6000 об/мин)
 Давление от вакуума до 17 кг/см²
 Утечка менее 2 см³/ч
 (в зависимости от применяемых материалов и условий эксплуатации)



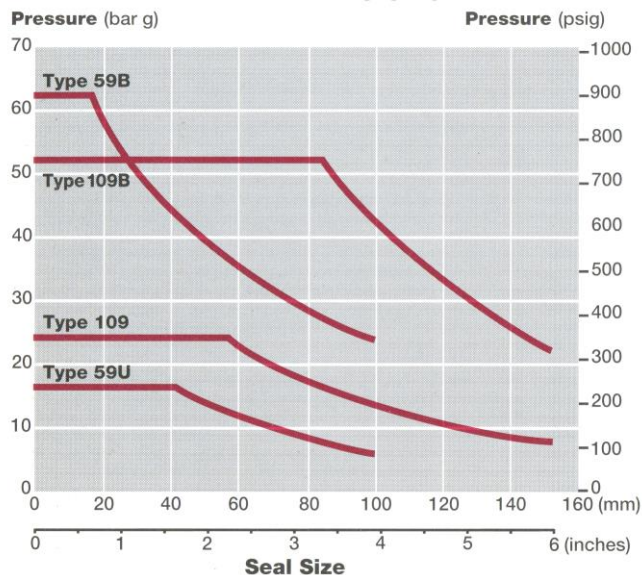
Вращающийся клин из различных марок фторопласта.

Пары трения из графита, керамики, карбида кремния, карбида вольфрама.

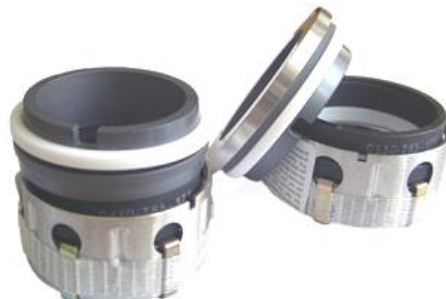
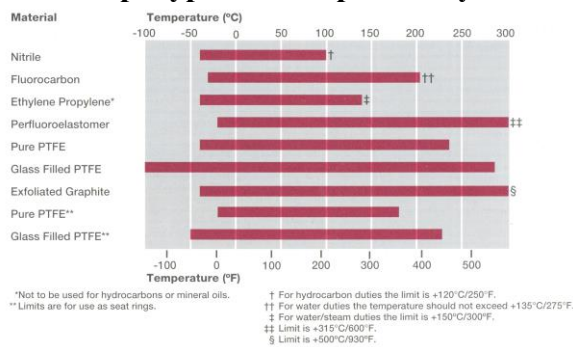
Уплотнение предназначено для установки в камере, отвечающей требованиям стандарта ИСО3069-74 или ОСТ 26.06-1493-86

НПП «НАСОСЫ и УПЛОТНЕНИЯ» изготавливает различные типы насосов, а также поставляет механические уплотнения и муфты для соединения валов и передачи крутящего момента METASTREAM фирмы John Crane («Джон Крейн», Англия) - информация на сайте www.t2100.ru

Зависимость давления от диаметра вала

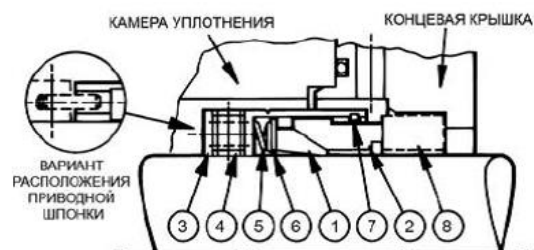


Температура для вторичных уплотнений

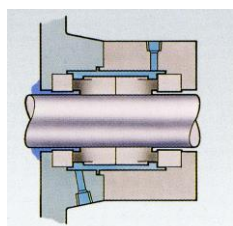


Условное обозначение уплотнения 40mm 59U BO QAR1S1

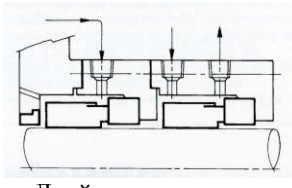
40mm Диаметр вала (втулки) в месте установки уплотнения		40 mm Размер в мм	
59	Тип уплотнения (фторопластовый клин)	U B	Неразгруженная конструкция уплотнения Разгруженная конструкция уплотнения
BO	Тип седла	BO BP	Седло без штифта Седло с пазом под штифт
Q	Материал вторичного уплотнения вращающейся части (головки)	Q	Тефлон® (фторопласт)
A	Материал вторичного уплотнения неподвижной части (седла)	Q A	Тефлон® (фторопласт) Фторкаучук
R	Материал вращающегося кольца (головки)	R S	Графит, пропитанный смолой Силайд® (карбид кремния)
1	Материал металлических частей	1	Нержавеющая сталь 316
S	Материал неподвижного кольца (седла)	7 S X C	Нирезист Силайд® (карбид кремния) Керамика Керамика
1	Материал металлических частей	1	Нержавеющая сталь 316



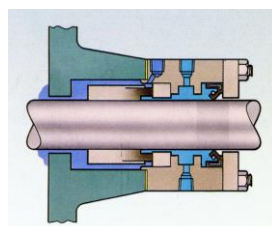
- 1 Клин
- 2 Торец
- 3 Держатель
- 4 Установочный винт
- 5 Пружина
- 6 Упорное кольцо
- 7 Пружинное стопорное кольцо
- 8 Седло с уплотнительным кольцом



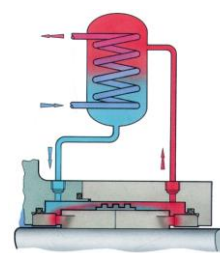
Двойное уплотнение «спина к спине»



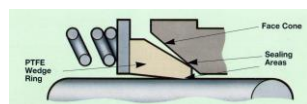
Двойное уплотнение тандем



Промывка (Квенч)



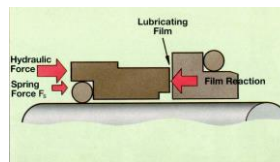
Теплообмен



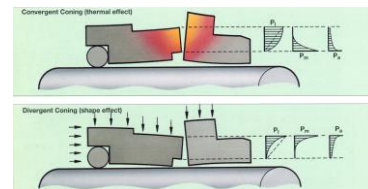
Работа клинообразного кольца



сбалансированное (разгруженное) уплотнение



Силы, действующие на уплотнение



Влияние температуры и давления

НПП «НАСОСЫ и УПЛОТНЕНИЯ» изготавливает различные типы насосов, а также поставляет механические уплотнения и муфты для соединения валов и передачи крутящего момента METASTREAM фирмы John Crane («Джон Крейн», Англия) - информация на сайте www.t2100.ru